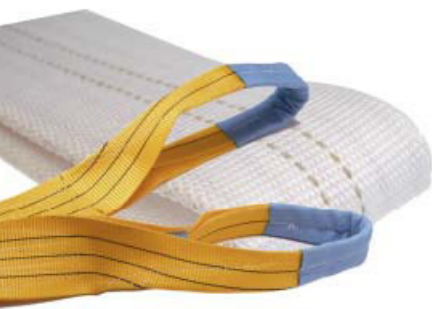


### Hebebänder und Rundschnlingen und UltraLift by Unitex® Rundschnlingen aus Dyneema®- Fasern

Tragfähigkeiten für Hebebänder und Rundschnlingen und UltraLift by Unitex® Rundschnlingen aus Dyneema®- Fasern



**Heben** bis zu  
**180 Tonnen**  
mit Rundschnlingen  
von Unitex!

Eine neue Entwicklung aus dem Hause Unitex ist die Rundschnlinge aus Dyneema®-Fasern.

Dieses Produkt wurde speziell für das Handling von extrem schweren und scharfkantigen Lasten sowie Stahlcoils konstruiert, bei denen hohe Abriebfestigkeit und Flexibilität benötigt werden.

Aufgrund der **herausragenden Qualität**, kombiniert mit **minimalem Gewicht**, werden Kosteneinsparungen durch zeitsparendes Handling, weniger benötigte Anschläger beim Anschlagen, rücken schonendes Arbeiten und weniger Handverletzungen erreicht.

Darüber hinaus hat die verwendete Dyneema®-Faser eine hohe Schnitt- und Abriebfestigkeit und verursacht so keinerlei Schäden an der Last.

Standard Hebebänder und Rundschnlingen	UltraLift Rundschnlingen aus Dyneema®-Fasern	Tragfähigkeit mit einer Rundschnlinge						Tragfähigkeit mit zwei Rundschnlingen					
		einfach direkt	einfach geschürzt	*B		*B		*B		*B			
				0° - 7°	7° - 45°	45° - 60°	7° - 45°	45° - 60°	7° - 45°	45° - 60°			
Farbcode nach DIN EN 1492-1/2 für Hebebänder und Rundschnlingen	Farbe der Dyneema®-Fasern einheitlich weiß	Factor	1	0,8	2	1,4	1	0,7	0,5	1,4	1	1,12	0,8
WLL 1t	-----	1	0,8	2	1,4	1	0,7	0,5	1,4	1	1,12	0,8	
WLL 2t	WLL 2t	2	1,6	4	2,8	2	1,4	1	2,8	2	2,24	1,6	
WLL 3t	WLL 3t	3	2,4	6	4,2	3	2,1	1,5	4,2	3	3,36	2,4	
WLL 4t	WLL 4t	4	3,2	8	5,6	4	2,8	2	5,6	4	4,48	3,2	
WLL 5t	WLL 5t	5	4	10	7	5	3,5	2,5	7	5	5,6	4	
WLL 6t	WLL 6t	6	4,8	12	8,4	6	4,2	3	8,4	6	6,72	4,8	
WLL 8t	WLL 8t	8	6,4	16	11,2	8	5,6	4	11,2	8	8,96	6,4	
WLL 10t	WLL 10t	10	8	20	14	10	7	5	14	10	11,2	8	
WLL 12t	WLL 12t	12	9,6	24	16,8	12	8,4	6	16,8	12	13,44	9,6	
WLL 15t	WLL 15t	15	12	30	21	15	10,5	7,5	21	15	16,8	12	
WLL 20t	WLL 20t	20	16	40	28	20	14	10	28	20	22,4	16	
WLL 25t	WLL 25t	25	20	50	35	25	17,5	12,5	35	25	28	20	
WLL 30t	WLL 30t	30	24	60	42	30	21	15	42	30	33,6	24	
WLL 40t	WLL 40t	40	32	80	56	40	28	20	56	40	44,8	32	
WLL 50t	WLL 50t	50	40	100	70	50	35	25	70	50	56	40	
WLL 60t	WLL 60t	60	48	120	84	60	42	30	84	60	67,2	48	
WLL 70t	WLL 70t	70	56	140	98	70	49	35	98	70	78,4	56	
WLL 80t	WLL 80t	80	64	160	112	80	56	40	112	80	89,6	64	
WLL 90t	WLL 90t	90	72	180	126	90	63	45	126	90	100,8	72	
WLL 100t	WLL 100t	100	80	200	140	100	70	50	140	100	112	80	
WLL 120t	WLL 120t	120	96	240	168	120	84	60	168	120	134,4	96	
-----	WLL 140t	140	112	280	196	140	98	70	196	140	156,8	112	
WLL 150t	-----	150	120	300	210	150	105	75	210	150	168	120	
-----	WLL 160t	160	128	320	224	160	112	80	224	160	179,2	128	
-----	WLL 180t	180	144	360	252	180	126	90	252	180	201,6	144	

Diese Tabelle gibt die Tragfähigkeiten unter normalen Einsatzbedingungen an.

### Die Vorteile der UltraLift-Rundschnlingen

- Geringeres Eigengewicht der Schnlingen gegenüber Polyester-Rundschnlingen (2,5x leichter als PES) und Drahtseilen (bis 8x leichter).
- Extrem hohe Abriebfestigkeit und erheblich längere Lebensdauer bei fachgerechtem Einsatz.
- Geringe Dehnung der Schnlingen (ähnlich wie Stahl).
- Durch die geringe Dehnung sind sehr präzise Hübe möglich ohne Nachpendeln der Last.
- Bessere Überprüfung der Schnlingen auf Ablegereife, als bei Drahtseilen oder Ketten.
- Keine Bildung von Drahtbrüchen, Klinken, Klanken o.ä.
- Kosteneinsparung durch schnelles Handling.
- Geringe Verletzungsgefahr.

### Beschreibung

Der Aufbau dieser Schlinge ist in den Belastungskern und den Schutzschlauch unterteilt. Abhängig von der Anwendung sind UltraLift by Unitex®-Schnlingen in unterschiedliche Ausführungen erhältlich, wobei der Kern immer aus 100 % Dyneema®-Fasern besteht.

Die UltraLift by Unitex® Rundschnlingen sind in folgende Versionen verfügbar:

- Der UltraLift by Unitex® „Typ LD“, gefertigt aus 100% Dyneema®-Fasern mit einer extrem hohen Abriebfestigkeit.
- Der UltraLift by Unitex® Coilschnlinge, gefertigt aus 100% Dyneema®-Fasern und geschützt mit einem UltraLift by Unitex® „Typ HD“ Schlauch mit einer extremen Schnitt- und Abriebfestigkeit.

Dyneema® ist eine High Modulus PolyEthylene Faser (HMPE), die maximale Stärke mit minimalem Gewicht vereint.



Dyneema® is a registered trademark of Royal DSM N.V.

### Physikalische Eigenschaften

Dichte (g/cm³)	:	0,97
Ausdehnung WLL (%)	:	0,5
Anwendungsdehnung	:	vergleichbar mit Drahtseilschnlingen
Gewichtsreduzierung (%)	:	im Gegensatz zu Drahtseilschnlingen: < 80% im Gegensatz zu normalen Polyesterschnlingen: < 59 %
Verwendung bei Temperaturen	:	- 60° C - + 70° C
* Beständigkeit bei chemischer Belastung	:	exzellent bei Wasser und Feuchtigkeit, sehr resistent gegen Chemikalien und Mikroorganismen, gute Resistenz gegen Säuren und Laugen * Bitte immer den Hersteller kontaktieren!
Feuchtigkeitsaufnahme (%)	:	0

### Anwendung

UltraLift by Unitex® mit einem „Typ LD“ Schutzschlauch (ULLD) sind für die Anwendungen konzipiert, bei denen hohe Abriebfestigkeit und Flexibilität benötigt werden. Aufgrund der herausragenden Qualität, kombiniert mit dem minimalen Gewicht, werden Kosteneinsparungen durch zeitsparendes Handling, weniger benötigte Anschläger beim Anschlagen, rücken schonendes Arbeiten und weniger Handverletzungen erreicht.

### Normen

- UltraLift by Unitex® Rundschnlingen erfüllen die Maschinen-Richtlinien 2006/42/EG.
- UltraLift by Unitex® Rundschnlingen besitzen die CE-Kennzeichnung gemäß den europäischen Maschinen-Richtlinien.
- UltraLift by Unitex® Rundschnlingen erfüllen die EN 1492-2 (Europa), BS 3481/Teil 2-1983, Sicherheitsfaktor 6:1 (Naher Osten, Asien), AS 4497.1-1997 (Australien), OSHA/ASME B30.9 (USA).
- UltraLift by Unitex® Rundschnlingen haben die Zulassung der Prüfinstitute AIB Vincotte und Lloyds.
- Jede UltraLift by Unitex® Rundschnlinge wird vor der Auslieferung vorbelastet.



# UltraLift by Unitex® - Rundschlingen ULLD Rundschlingen aus Dyneema®-Fasern



## UltraLift by Unitex® • ULLD Rundschlingen aus Dyneema®-Fasern



Bei UltraLift by Unitex® Rundschlingen Typ ULLD sind sowohl der **tragende Kern** als auch der **äußere Schutzschlauch** aus **Dyneema®-Fasern** hergestellt.

### Die Vorteile

- besonders geeignet für präzise Hube wegen sehr geringer Dehnung, ähnlich wie bei Drahtseilen
- geringes Eigengewicht: 2,5x leichter als PES, mind. 8x im Vergleich zu Drahtseilen
- extrem hohe Abriebfestigkeit

## Tragfähigkeiten von UltraLift by Unitex® • ULLD Rundschlingen aus Dyneema®-Fasern

	Typ ULLD																					
	0020	0030	0040	0050	0060	0080	0100	0150	0200	0250	0300	0400	0500	0600	0700	0800	0900	1000	1200	1400	1600	1800
Tragfähigkeit	2 t	3 t	4 t	5 t	6 t	8 t	10 t	15 t	20 t	25 t	30 t	40 t	50 t	60 t	70 t	80 t	90 t	100 t	120 t	140 t	160 t	180 t
Schlauchtyp ab 2 m	73 mm	73 mm	83 mm	83 mm	98 mm	98 mm	123 mm	-----														
Schlauchtyp 0,5 bis 2 m	63 mm	63 mm	73 mm	73 mm	73 mm	83 mm	98 mm	-----														
Schlauchbreite	-----							98 mm	98 mm	133 mm	133 mm	133 mm	183 mm	183 mm	183 mm	183 mm	228 mm	228 mm	283 mm	283 mm	343 mm	343 mm
Kern-Ø	-----							30 mm	34 mm	40 mm	44 mm	48 mm	71 mm	75 mm	87 mm	90 mm	94 mm	100 mm	108 mm	116 mm	125 mm	132 mm
NL in mtr	kg																					
0,5	0,38	0,40	0,56	-	-	-	-	-	-	-	-	-	-	-	-	-	-	-	-	-	-	-
1	0,66	0,71	0,98	1,04	1,09	1,31	1,56	-	-	-	-	-	-	-	-	-	-	-	-	-	-	-
1,5	0,95	1,01	1,41	1,48	1,56	1,88	2,24	-	-	-	-	-	-	-	-	-	-	-	-	-	-	-
2	1,23	1,31	1,83	1,93	2,04	2,45	2,92	-	-	-	-	-	-	-	-	-	-	-	-	-	-	-
2,5	1,40	1,51	1,81	1,94	2,07	2,81	3,28	4,2	4,8	6,2	6,8	8,2	13,1	14,1	17,2	18,9	20,4	-	-	-	-	-
3	1,66	1,79	2,15	2,30	2,46	3,34	3,90	4,9	5,7	7,3	8,0	9,6	15,4	16,6	20,4	22,3	24,2	32,6	33,6	41,2	46,9	51,0
3,5	1,93	2,07	2,49	2,67	2,85	3,87	4,52	5,7	6,5	8,4	9,3	11,0	17,7	19,2	23,5	25,8	27,9	37,0	38,7	47,0	53,7	58,5
4	2,19	2,35	2,82	3,03	3,24	4,41	5,14	6,4	7,3	9,5	10,5	12,5	20,0	21,7	26,7	29,2	31,7	41,4	43,9	52,9	60,5	66,0
4,5	2,45	2,64	3,16	3,40	3,63	4,94	5,76	7,1	8,2	10,7	11,7	13,9	22,4	24,2	29,8	32,7	35,4	45,9	49,0	58,8	67,3	73,4
5	2,71	2,92	3,50	3,76	4,03	5,47	6,39	7,8	9,0	11,8	13,0	15,4	24,7	26,7	33,0	36,1	39,2	50,3	54,2	64,6	74,0	80,9
5,5	2,97	3,20	3,84	4,13	4,42	6,00	7,01	8,6	9,9	12,9	14,2	16,8	27,0	29,3	36,1	39,6	42,9	54,8	59,4	70,5	80,8	88,4
6	3,24	3,49	4,18	4,50	4,81	6,53	7,63	9,3	10,7	14,0	15,4	18,3	29,3	31,8	39,2	43,0	46,7	59,2	64,5	76,4	87,6	95,9
6,5	3,50	3,77	4,52	4,86	5,20	7,06	8,25	10,0	11,6	15,1	16,6	19,7	31,6	34,3	42,4	46,5	50,4	63,7	69,7	82,2	94,4	103,3
7	3,76	4,05	4,86	5,23	5,59	7,59	8,87	10,7	12,4	16,2	17,9	21,1	33,9	36,8	45,5	49,9	54,2	68,1	74,8	88,1	101,2	110,8
7,5	4,02	4,33	5,20	5,59	5,98	8,12	9,49	11,4	13,2	17,3	19,1	22,6	36,3	39,4	48,7	53,4	57,9	72,6	80,0	94,0	108,0	118,3
8	4,28	4,62	5,54	5,96	6,38	8,66	10,11	12,2	14,1	18,4	20,3	24,0	38,6	41,9	51,8	56,9	61,6	77,0	85,1	99,8	114,8	125,8
8,5	4,55	4,90	5,88	6,32	6,77	9,19	10,74	12,9	14,9	19,5	21,5	25,5	40,9	44,4	55,0	60,3	65,4	81,5	90,3	105,7	121,6	133,2
9	4,81	5,18	6,22	6,69	7,16	9,72	11,36	13,6	15,8	20,6	22,8	26,9	43,2	46,9	58,1	63,8	69,1	85,9	95,4	111,6	128,3	140,7
9,5	5,07	5,47	6,56	7,06	7,55	10,25	11,98	14,3	16,6	21,7	24,0	28,3	45,5	49,5	61,3	67,2	72,9	90,3	100,6	117,5	135,1	148,2
10	5,33	5,75	6,90	7,42	7,94	10,78	12,60	15,1	17,5	22,8	25,2	29,8	47,9	52,0	64,4	70,7	76,6	94,8	105,7	123,3	141,9	155,6
11	5,86	6,31	7,58	8,15	8,73	11,84	13,84	16,5	19,1	25,0	27,7	32,7	52,5	57,0	70,7	77,6	84,1	103,7	116,0	135,1	155,5	170,6
12	6,38	6,88	8,26	8,88	9,51	12,91	15,09	18,0	20,8	27,3	30,1	35,5	57,1	62,1	77,0	84,5	91,6	112,6	126,3	146,8	169,1	185,5
13	6,90	7,44	8,94	9,62	10,29	13,97	16,33	19,4	22,5	29,5	32,6	38,4	61,8	67,1	83,3	91,4	99,1	121,5	136,6	158,5	182,6	200,5
14	7,43	8,01	9,62	10,35	11,08	15,03	17,57	20,8	24,2	31,7	35,0	41,3	66,4	72,2	89,6	98,3	106,6	130,3	147,0	170,3	196,2	215,4
15	7,95	8,58	10,30	11,08	11,86	16,09	18,81	22,3	25,9	33,9	37,5	44,2	71,0	77,2	95,9	105,2	114,1	139,2	157,3	182,0	209,8	230,4
16	8,48	9,14	10,98	11,81	12,65	17,16	20,06	23,7	27,6	36,1	40,0	47,1	75,7	82,3	102,2	112,1	121,6	148,1	167,6	193,8	223,3	245,3
17	9,00	9,71	11,65	12,54	13,43	18,22	21,30	25,2	29,3	38,3	42,4	50,0	80,3	87,3	108,5	119,0	129,1	157,0	177,9	205,5	236,9	260,3
18	9,52	10,27	12,33	13,27	14,21	19,28	22,54	26,6	31,0	40,5	44,9	52,8	84,9	92,4	114,7	125,9	136,6	165,9	188,2	217,2	250,5	275,2
19	10,05	10,84	13,01	14,01	15,00	20,34	23,79	28,1	32,6	42,8	47,3	55,7	89,6	97,4	121,0	132,8	144,1	174,8	198,5	229,0	264,1	290,2
20	10,57	11,40	13,69	14,74	15,78	21,41	25,03	29,5	34,3	45,0	49,8	58,6	94,2	102,5	127,3	139,8	151,6	183,7	208,8	240,7	277,6	305,1



# Premium Rundschlingen ULEX Rundschlingen - Kern aus Dyneema®-Fasern

## Premium Rundschlingen • Typ ULEX • Kern aus Dyneema® Fasern • Doppelschlauch aus Polyester mit EX-Schutzschlauch

Premium Rundschlingen Typ ULEX besitzen einen **tragenden Kern** aus **Dyneema®-Fasern** und einem **Doppelschlauch** aus **Polyester** mit einem **verstärkten Außenmantel**, Typ EX.



### Die Vorteile

- besonders geeignet für präzise Hube sehr geringe Dehnung, ähnlich wie bei Drahtseilen
- geringes Eigengewicht: 2,5x leichter als PES, mind. 8x im Vergleich zu Drahtseilen
- wesentlich abriebfester als normaler Polyesterschlauch

## Tragfähigkeiten von Premium Rundschlingen • Typ ULEX • Kern aus Dyneema®-Fasern • Doppelschlauch aus Polyester mit EX-Schutzschlauch

	Typ ULEX													
	0120	0150	0200	0250	0300	0400	0500	0600	0700	0800	0900	1000	1200	1400
Tragfähigkeit	12 t	15 t	20 t	25 t	30 t	40 t	50 t	60 t	70 t	80 t	90 t	100 t	120 t	140 t
Schlauchbreite	70 mm	80 mm	90 mm	110 mm	110 mm	135 mm	160 mm	160 mm	180 mm	180 mm	220 mm	220 mm	300 mm	300 mm
Kern-Ø	-----							75 mm	87 mm	90 mm	94 mm	100 mm	108 mm	116 mm
NL in mtr	kg													
2,5	1,9	2,6	3,5	5,0	5,6	6,9	10,9	12,0	15,4	16,5	18,0	-	-	-
3	2,2	3,0	4,1	5,9	6,6	8,1	12,9	14,1	18,3	19,5	21,3	29,7	33,8	37,9
4	2,9	3,9	5,3	7,7	8,6	10,6	16,8	18,5	24,0	25,6	28,0	37,8	43,2	48,7
5	3,5	4,9	6,6	9,5	10,7	13,0	20,7	22,8	29,7	31,7	34,7	45,9	52,7	59,5
6	4,2	5,8	7,8	11,3	12,7	15,5	24,6	27,1	35,4	37,8	41,4	53,9	62,1	70,4
7	4,8	6,7	9,1	13,1	14,7	18,0	28,5	31,4	41,0	43,9	48,1	62,0	71,6	81,2
8	5,5	7,6	10,3	14,9	16,8	20,4	32,4	35,8	46,7	50,1	54,7	70,1	81,0	92,0
9	6,1	8,5	11,6	16,7	18,8	22,9	36,3	40,1	52,4	56,2	61,4	78,2	90,4	102,8
10	6,7	9,4	12,8	18,5	20,9	25,3	40,2	44,4	58,1	62,3	68,1	86,3	99,9	113,6
11	7,4	10,3	14,0	20,3	22,9	27,8	44,2	48,8	63,8	68,4	74,8	94,3	109,3	124,4
12	8,0	11,2	15,3	22,1	24,9	30,2	48,1	53,1	69,5	74,5	81,5	102,4	118,8	135,3
13	8,7	12,1	16,5	23,9	27,0	32,7	52,0	57,4	75,2	80,6	88,2	110,5	128,2	146,1
14	9,3	13,0	17,8	25,7	29,0	35,2	55,9	61,8	80,9	86,7	94,8	118,6	137,7	156,9
15	10,0	13,9	19,0	27,5	31,1	37,6	59,8	66,1	86,6	92,8	101,5	126,7	147,1	167,7
16	10,6	14,8	20,3	29,3	33,1	40,1	63,7	70,4	92,3	98,9	108,2	134,7	156,6	178,5
17	11,2	15,7	21,5	31,0	35,1	42,5	67,6	74,8	98,0	105,0	114,9	142,8	166,0	189,4
18	11,9	16,6	22,7	32,8	37,2	45,0	71,5	79,1	103,7	111,1	121,6	150,9	175,4	200,2
19	12,5	17,5	24,0	34,6	39,2	47,4	75,4	83,4	109,4	117,2	128,3	159,0	184,9	211,0
20	13,2	18,4	25,2	36,4	41,2	49,9	79,4	87,8	115,1	123,3	134,9	167,1	194,3	221,8
Mehrgewicht pro m NL	0,7	0,9	1,3	1,8	2,0	2,5	4,0	4,4	5,7	6,1	6,7	8,1	9,4	10,8



**Bestellhinweis** Bitte geben Sie bei Ihrer Bestellung die Artikel Nr. wie folgt an:

IMMER 04.02	Name der Rundschlinge	Schlauchtyp / Schlauchbreite	Tragfähigkeit	Rundschlingen-Nutzlänge (0100=1 Meter/1000=10 Meter)
z.B. 04.02.	ULEX.	080.	0015.	0300

**04.02.ULEX.080.0015.0300 - für die Rundschlinge ULEX 0150 mit 80 mm Schlauchbreite, einer Tragfähigkeit von 15 t. und mit 3 Meter Länge**

	Typ ULEX												
	0120	0150	0200	0250	0300	0400	0500						

# Premium Rundschnlingen

## EX Rundschnlingen aus Polyester



### Premium Rundschnlingen • Typ EX • aus Polyester • mit EX-Schutzschlauch

EX Rundschnlingen besitzen einen **tragenden Kern** aus **Polyester** und einen **Doppelschlauch** aus **Polyester** mit einem **verstärkten Außenmantel**, Typ EX.

#### Die Vorteile

- wesentlich abriebfester als normaler Polyesterschlauch

#### Die Anwendung

Die EX Rundschnlingen sind für alle Hebevorgänge mit Traglasten von 12 t bis 120 t einsetzbar.

- Temperatur : -40°C - +100°C  
 \* Beständigkeit bei chemischer Belastung : gute Resistenz gegen Säuren und Micro Organismus, bedingt gegen Alkali -  
 \* Bitte immer den Hersteller kontaktieren!  
 UV-Beständigkeit : gut

#### Normen:

- EX Rundschnlingen erfüllen die Maschinen-Richtlinien 2006/42/EG.
- EX Rundschnlingen besitzen die CE-Kennzeichnung gemäß den europäischen Maschinen-Richtlinien.
- EX Rundschnlingen haben die Zulassung der Prüfinstitute AIB Vincotte und Lloyds.

### Tragfähigkeiten von Premium Rundschnlingen • Typ Ex • aus Polyester • mit EX-Schutzschlauch

	Typ EX															
	0120	0150	0200	0250	0300	0350	0400	0450	0500	0600	0650	0700	0800	0900	1000	1200
Tragfähigkeit	12 t	15 t	20 t	25 t	30 t	35 t	40 t	45 t	50 t	60 t	65 t	70 t	80 t	90 t	100 t	120 t
Schlauchbreite	110 mm	110 mm	135 mm	135 mm	160 mm	160 mm	160 mm	180 mm	180 mm	220 mm	220 mm	220 mm	300 mm	300 mm	300 mm	300 mm
Kern-Ø	39 mm	46 mm	52 mm	60 mm	65 mm	67 mm	73 mm	78 mm	86 mm	95 mm	98 mm	101 mm	108 mm	116 mm	123 mm	140 mm
NL in mtr	kg															
1	2,6	3,3	4,3	5,5	6,1	7,2	-	-	-	-	-	-	-	-	-	-
2	4,9	6,5	8,4	10,9	11,9	14,2	15,7	18,5	20,8	24,9	27,2	28,7	-	-	-	-
3	7,3	9,6	12,5	16,2	17,7	21,2	23,5	27,6	31,1	37,2	40,6	42,9	53,2	59,5	65,7	77,8
4	9,7	12,8	16,5	21,5	23,6	28,2	21,3	36,7	41,3	49,4	54,0	57,1	70,8	79,1	87,4	104,1
5	12,1	15,6	20,6	26,8	29,4	35,2	39,0	45,8	51,6	61,7	67,5	71,3	88,4	98,8	109,1	130,1
6	14,5	19,1	24,7	32,2	35,2	42,2	46,8	54,9	61,9	73,9	80,9	85,5	106,0	118,4	130,9	156,1
7	16,9	22,3	29,9	37,5	41,1	49,2	54,5	64,0	72,1	86,2	94,3	99,7	123,6	138,1	152,6	182,1
8	19,3	25,4	32,9	42,8	46,9	56,1	62,3	73,1	82,4	98,5	107,7	113,9	141,1	157,7	174,3	208,1
9	21,7	28,6	37,0	48,2	52,7	63,1	70,1	82,2	92,6	110,7	121,1	128,1	158,7	177,4	196,0	234,1
10	24,0	31,7	41,1	53,5	58,6	70,1	77,8	91,3	102,9	123,0	134,5	142,2	176,3	197,0	217,7	260,1
11	26,4	34,9	45,2	58,8	64,4	77,1	85,6	100,4	113,1	135,3	148,0	156,4	193,9	216,7	239,5	286,1
12	28,8	38,1	49,3	64,2	70,3	84,1	93,3	109,5	123,4	147,5	161,4	170,6	211,5	236,3	261,2	312,1
13	31,2	41,2	53,3	69,5	76,1	91,1	101,1	118,6	133,7	159,8	174,8	184,8	229,0	256,0	282,9	338,1
14	33,6	44,4	57,4	74,8	81,9	98,1	108,9	127,7	143,9	172,1	188,2	199,0	246,6	275,6	304,6	364,1
15	36,0	47,5	61,5	80,2	87,8	105,1	116,6	136,8	154,2	184,3	201,6	213,2	264,2	295,3	326,4	390,1
16	38,4	50,7	65,6	85,5	93,6	112,1	124,4	145,9	164,4	196,6	215,1	227,4	281,8	314,9	348,1	416,1
17	40,8	53,8	69,7	90,8	99,4	119,1	132,1	155,1	174,7	208,9	228,5	241,6	299,4	334,6	369,8	442,1
18	43,1	57,0	73,8	96,2	105,3	126,0	139,9	164,2	184,9	221,1	241,9	255,7	316,9	354,2	391,5	468,1
19	45,5	60,2	77,9	101,5	111,1	133,0	147,7	173,3	195,2	233,4	255,3	269,9	334,5	373,9	413,3	494,1
20	47,9	63,3	82,0	106,8	116,9	140,0	155,4	182,4	205,4	245,6	268,7	284,1	352,1	393,5	435,0	520,1
Mehrgewicht pro m NL	2,4	3,2	4,1	5,4	5,9	7,0	7,8	9,2	10,3	12,3	13,4	14,2	17,6	19,7	21,8	26,0



# UltraLift by Unitex® - Coilschnlingen

## ULCS Rundschnlingen mit UPHD-Schutzschlauch aus Dyneema®-Fasern

### UltraLift by Unitex® • ULCS Rundschnlingen • mit UPHD-Schutzschlauch aus mit Dyneema®

Die UltraLift by Unitex® Coilschnlingen Typ ULCS bestehen aus 2 Teilen:

1. Die UltraLift by Unitex®-Coilschnlinge als perfekte Coilschnlinge mit einer hohen Resistenz gegen Abrieb durch den **UPHD-Schutzschlauch** aus **Dyneema®-Fasern**.
2. Über beide Stränge der Coilschnlinge ist ein **Ultraprotect by Unitex® UPHD-Schutzschlauch** mit einer extremen Schnitt- und Abriebfestigkeit überzogen.



#### Die Vorteile

- extrem niedriges Eigengewicht und einfaches Handling
- hohe Lebensdauer durch die hohe Abriebfestigkeit der Dyneema®-Faser
- im Falle einer Beschädigung des äußeren Schutzschlauches kann dieser problemlos erneuert werden, ohne die ganze Coilschnlinge ersetzen zu müssen.
- ein spezieller Verschleißindikator ist in die Gewebestruktur der UltraLift by Unitex®-Coilschnlinge integriert (rote Signal-Kennfäden)

#### Die Anwendung

Diese patentierte UltraLift by Unitex®-Coilschnlinge wurde speziell für das Anschlagen von Stahlcoils oder anderen schweren Lasten mit scharfen Kanten entwickelt.

### Tragfähigkeiten von UltraLift by Unitex® • ULCS Rundschnlingen • mit UPHD-Schutzschlauch aus mit Dyneema®

Alle Coilschnlingen sind standardmäßig mit zwei Ösen von 0,3 m Länge ausgerüstet.

Tragfähigkeit	Typ ULCS				
	0100	0150	0200	0250	0300
Schlauchbreite Rundschnlinge ULCS	75-85 mm	90-100 mm	90-100 mm	115-125 mm	115-125 mm
Schlauchbreite mit Ultraprotect by Unitex® UPHD	115-125 mm	145-155 mm	145-155 mm	175 -185 mm	175-185 mm
NL / m	kg				
2,5	4,9	6,2	6,4	8,6	9,2
3	5,9	7,4	7,7	10,3	11
3,5	6,9	8,7	9,1	12	12,9
4	7,9	9,9	10,5	13,7	14,7
4,5	8,8	11,2	11,8	15,5	16,5
5	9,8	12,4	13,2	17,2	18,4
5,5	10,8	13,7	14,6	18,9	20,2
6	11,8	14,9	15,9	20,6	22,1
6,5	12,7	16,1	17,3	22,4	23,9
7	13,7	17,4	18,7	24,1	25,8
7,5	14,7	18,6	20,0	25,8	27,6
8	15,7	19,9	21,4	27,5	29,5
8,5	16,7	21,1	22,7	29,3	31,3
9	17,6	22,4	24,1	31	33,1
9,5	18,6	23,6	25,5	32,7	35
10	19,6	24,8	26,8	34,4	36,8



**Bestellhinweis** Bitte geben Sie bei Ihrer Bestellung die Artikel Nr. wie folgt an:

IMMER 04.02	Name der Rundschnlinge	Schlauchtyp / Schlauchbreite	Tragfähigkeit	Rundschnlingen-Nutzlänge (0100=1 Meter/1000=10 Meter)
z.B. 04.02.	ULCS.	(bis) 155.	0020.	0550
<b>04.02.ULCS.155.0020.0550 - für die Rundschnlinge ULCS 0200 mit 145 - 155 mm Schlauchbreite mit Ultraprotect UPHD-Schutzschlauch aus Dynema, einer Tragfähigkeit von 20 t. und mit 5,5 Meter Länge</b>				

Tragfähigkeit	Typ ULCS					
	0100	0150	0200	0250	0300	
Schlauchbreite Rundschnlinge ULCS	75-85 mm	90-100 mm	90-100 mm	115-125 mm	115-125 mm	
Schlauchbreite mit Ultraprotect by Unitex® UPHD	115-125 mm	145-155 mm	145-155 mm	175 -185 mm	175-185 mm	
5,5 Meter	4,9	10,8 kg	13,7 kg	14,6 kg	18,9 kg	20,2 kg

# Premium Rundschnlingen



TLX Rundschnlingen mit Techlon®-Schutzschlauch aus Polyester



## Premium Rundschnlingen • Typ TLX • mit Techlon®-Schutzschlauch aus Polyester

TLX ist eine Hightech-PES-Rundschnlinge aus dem Hause UNITEX. Durch die spezielle Konstruktion der **erhabenen Rippenstruktur** im **Außenmantel**, erhält die TLX-Rundschnlinge eine viel höhere Abriebfestigkeit als herkömmliche Rundschnlingen. Zudem besitzt die TLX ein **extrem reißfestes Kennzeichnungsetikett** für eine dauerhafte Kennzeichnung.

### Die Vorteile

- wesentlich abriebfester als herkömmliche Rundschnlingen

### Die Anwendung

Techlon® (TLX) Rundschnlingen sind für alle Hebevorgänge mit Traglasten von 1 t bis 150 t einsetzbar.

Dichte (g/cm³)	: 1,38
Dehnung bei WLL (%)	: 3 - 4
Temperatur	: -40°C - +100°C
Feuchtigkeitsaufnahme (%)	: < 0,5
* Resistenz gegen Säuren	: gut - *Bitte immer den Hersteller kontaktieren!
* Resistenz gegen Laugen	: bedingt - *Bitte immer den Hersteller kontaktieren!

### Normen:

- Techlon® Rundschnlingen erfüllen die Maschinen-Richtlinien 2006/42/EG.
- Techlon® Rundschnlingen besitzen die CE-Kennzeichnung gemäß den europäischen Maschinen-Richtlinien.
- Techlon® Rundschnlingen erfüllen die EN 1492-2 (Europa), BS 3481/Teil 2-1983, Sicherheitsfaktor 6:1 (Nahe Osten, Asien), AS 4497.1-1997 (Australien), OSHA/ASME B30.9 (USA).

## Tragfähigkeiten von Premium Rundschnlingen • Typ TLX • mit Techlon®-Schutzschlauch aus Polyester

		Typ TLX																			
		0120	0150	0200	0250	0300	0350	0400	0450	0500	0550	600	0650	0700	0750	0800	0850	0900	0950	1000	1200
Tragfähigkeit		12 t	15 t	20 t	25 t	30 t	35 t	40 t	45 t	50 t	55 t	60 t	65 t	70 t	75 t	80 t	85 t	90 t	95 t	100 t	120 t
Schlauchbreite		110 mm	110 mm	132 mm	132 mm	160 mm	160 mm	160 mm	180 mm	180 mm	180 mm	220 mm	220 mm	220 mm	320 mm	320 mm	320 mm	320 mm	320 mm	320 mm	320 mm
Kern-Ø		39 mm	46 mm	52 mm	60 mm	65 mm	67 mm	73 mm	78 mm	86 mm	90 mm	95 mm	98 mm	101 mm	105 mm	108 mm	112 mm	116 mm	120 mm	123 mm	140 mm
NL in mtr		kg																			
1		2,7	3,6	4,6	6,0	6,5	7,8	-	-	-	-	-	-	-	-	-	-	-	-	-	-
2		5,3	7,0	9,0	11,7	12,9	15,4	17,1	20,0	22,6	25,1	27,0	29,5	31,2	-	-	-	-	-	-	-
3		7,9	10,4	13,5	17,5	19,2	23,0	25,5	29,9	33,7	37,5	40,3	44,0	46,6	55,0	57,7	61,8	64,5	68,6	71,3	97,1
4		10,5	13,8	17,9	23,3	25,5	30,5	33,9	39,8	44,8	49,8	53,6	58,6	62,0	73,2	76,8	82,2	85,8	91,2	106,7	129,3
5		13,0	17,2	22,3	29,1	31,8	38,1	42,3	49,6	55,9	62,2	66,9	73,2	77,4	91,3	95,9	102,6	107,2	113,9	118,4	161,5
6		15,6	20,6	26,7	34,9	38,1	45,7	50,7	59,5	67,0	74,6	80,2	87,7	92,8	109,5	114,9	112,9	128,5	136,6	142,0	193,6
7		18,2	24,1	31,2	40,6	44,5	53,3	59,1	69,4	78,2	87,0	93,5	102,3	108,2	127,7	134,0	143,5	149,8	159,3	165,6	225,8
8		20,8	27,5	35,6	46,4	50,8	60,9	67,6	79,2	89,3	99,4	106,8	116,9	123,6	145,8	153,1	163,9	171,1	182,0	189,2	258,0
9		23,3	30,9	40,0	52,2	57,1	68,4	76,0	89,1	100,4	111,7	120,1	131,4	139,0	164,0	172,1	184,3	192,5	204,7	212,8	290,2
10		25,9	34,3	44,4	58,0	63,4	76,0	84,4	99,0	111,5	124,1	133,4	146,0	154,4	182,2	191,2	204,8	213,8	227,4	236,4	322,3
11		28,5	37,7	48,9	63,8	69,7	83,6	92,8	108,8	122,7	136,5	146,7	160,5	169,8	200,4	210,3	225,2	235,1	250,0	260,0	354,5
12		31,1	41,1	53,3	69,5	76,1	91,2	101,2	118,7	133,8	148,9	160,0	175,1	185,2	218,5	229,4	245,6	256,5	272,7	283,6	386,7
13		33,6	44,5	57,7	75,3	82,4	98,7	109,6	128,5	144,9	161,3	173,3	189,7	200,6	236,7	248,4	266,1	277,8	295,4	307,2	418,9
14		36,2	47,9	62,1	81,1	88,7	106,3	118,1	138,4	156,0	173,6	186,6	204,2	216,0	254,9	267,5	286,5	299,1	318,1	330,7	451,0
15		38,8	51,4	66,6	86,9	95,0	113,9	126,5	148,3	167,1	186,0	199,9	218,8	231,4	273,0	286,6	306,9	320,5	340,8	354,3	483,2
16		41,3	54,8	71,0	92,7	101,3	121,5	134,9	158,1	178,3	198,4	213,2	233,3	246,8	291,2	305,7	327,3	341,8	363,5	377,9	515,4
17		43,9	58,2	75,4	98,4	107,7	129,1	143,3	168,0	189,4	210,8	226,5	247,9	262,2	309,4	324,7	347,8	363,1	386,2	401,5	547,6
18		46,5	61,6	79,8	104,2	114,0	136,6	151,7	177,9	200,5	223,2	239,8	262,5	277,6	327,5	343,8	368,2	384,4	408,8	425,1	579,8
19		49,1	65,0	84,3	110,0	120,3	144,2	160,2	187,7	211,6	235,5	253,1	277,0	293,0	345,7	362,9	388,6	405,8	431,5	448,7	611,9
20		51,6	68,4	88,7	115,8	126,6	151,8	168,6	197,6	222,8	247,9	266,4	291,6	308,4	363,9	381,9	409,0	427,1	454,2	472,3	644,1
Mehrgewicht pro m NL		2,6	3,4	4,4	5,8	6,3	7,6	8,4	9,9	11,1	12,4	13,3	14,6	15,4	18,2	19,1	20,4	21,3	22,7	23,6	30,0

TLX Rundschnlingen bis zu 150 t auf Anfrage.

▶▶▶ **Bestellhinweis** siehe bitte nächste Seite 215 rechts oben.

# Premium Rundschnlingen



TLX Rundschnlingen mit Techlon®-Schutzschlauch aus Polyester



**Bestellhinweis** Bitte geben Sie bei Ihrer Bestellung die Artikel Nr. wie folgt an:

IMMER 04.02	Name der Rundschnlinge	Schlauchtyp / Schlauchbreite	Tragfähigkeit	Rundschnlingen-Nutzlänge (0100=1 Meter/1000=10 Meter)
z.B. 04.02.	TLX.	160.	0035.	0900
<b>04.02.TLX.160.0035.0900 - für die Rundschnlinge TLX 0350 mit 160 mm Schlauchbreite, einer Tragfähigkeit von 35 t. und mit 9 Meter Länge</b>				

		Typ TLX																			
		0120	0150	0200	0250	0300	0350	0400	0450	0500	0550	600	0650	0700	0750	0800	0850	0900	0950	1000	1200
Tragfähigkeit		12 t	15 t	20 t	25 t	30 t	35 t	40 t	45 t	50 t	55 t	60 t	65 t	70 t	75 t	80 t	85 t	90 t	95 t	100 t	120 t
Schlauchbreite		110 mm	110 mm	132 mm	132 mm	160 mm	160 mm	160 mm	180 mm	180 mm	180 mm	220 mm	220 mm	220 mm	320 mm	320 mm	320 mm	320 mm	320 mm	320 mm	320 mm
9 Meter		23,3 kg	30,9 kg	40,0 kg	52,2 kg	57,1 kg	68,4 kg	76,0 kg	89,1 kg	100,4 kg	111,7 kg	120,1 kg	131,4 kg	139,0 kg	164,0 kg	172,1 kg	184,3 kg	192,5 kg	204,7 kg	212,8 kg	290,2 kg

## Premium Rundschnlingen • Typ TLX • mit Techlon®-Schutzschlauch aus Polyester

### Die High Tech-Rundschnlinge aus Polyester

nach DIN EN 1492-2

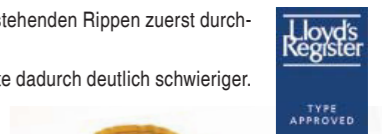
TLX ist eine Hightech-PES-Rundschnlinge aus dem Hause UNITEX. Mit einer speziellen Konstruktion im Außenmantel und einer **erhabenen Rippenstruktur** erhält die TLX-Rundschnlinge eine sehr viel höhere Abriebfestigkeit als herkömmliche Rundschnlingen. Außerdem besitzt die TLX ein **extrem reißfestes Kennzeichnungsetikett** für eine dauerhafte Kennzeichnung.

### Die Vorteile

- Eine eingewebte Rippenstruktur verleiht dieser Rundschnlinge Ihre vielfach höhere Abriebfestigkeit.
- Äußerst kompakter formstabiler Schutzschlauch • Optimale Handhabung und geringerer Verschleiß.
- Durch die spezielle Webstruktur erreichen wir eine geringe Faltenbildung und somit eine deutliche höhere Lebensdauer.
- Umlaufend aufgedruckte Tragfähigkeitsangaben und eingewebte, komplett umlaufende Tonnenstreifen zur sicheren Kennzeichnung.
- Extrem reißfestes gewebeverstärktes Kennzeichnungsetikett.
- Nach Maschinenrichtlinien 2006/42/EG.
- Farbcodierung gemäß EN 1492-2.
- Streifenkodierung, 1 Streifen pro Tonne Tragfähigkeit (bis 10 Tonnen).
- Fortlaufender Aufdruck der Tragfähigkeit (bis 10 Tonnen).
- Spezial-Bindung - die neuartige Bindung trägt ebenfalls zu einer Erhöhung der Scheuerfestigkeit bei, da die hervorstehenden Rippen zuerst durchgeschuert werden und erst dann das eigentliche Schlauchgewebe angegriffen wird (bis 150 Tonnen).
- Durch eine erhöhte Schusszahl wird das Schlauchgewebe wesentlich stabiler, d. h. ein Verschieben der Bindepunkte dadurch deutlich schwieriger.
- Gegenüber herkömmlichen Rundschnlingen bietet die TLX-Rundschnlinge deutlich längere Standzeiten.
- Ein kompakter, weniger breiter Schlauch legt sich optimal um den Kranhaken.



Artikel Nr.	Typ	Farbe	Nennttragfähigkeit t	Schlauchbreite mm	Ø der Rundschnlingen	Gewicht der Rundschnlingen Nutzlänge 0,5 m in kg	Gewicht 0,5 m mehr kg
04.02.TLX.0010	TLX 010	violett	1	41	12	0,149	0,125
04.02.TLX.0020	TLX 020	grün	2	51	18	0,236	0,206
04.02.TLX.0030	TLX 030	gelb	3	53	20	0,320	0,288
04.02.TLX.0040	TLX 040	grau	4	69	22	0,423	0,382
04.02.TLX.0050	TLX 050	rot	5	76	28	0,501	0,457
04.02.TLX.0060	TLX 060	braun	6	80	30	0,612	0,564
04.02.TLX.0080	TLX 080	blau	8	90	32	0,782	0,728
04.02.TLX.0100	TLX 100	orange	10	96	35	0,941	0,884



**Bestellhinweis** Gerne sind wir Ihnen bei Ihrer Bestellung behilflich - sprechen Sie uns bitte an!

Die Artikel-Nr. der **TLX-Rundschnlinge** setzt sich aus nachfolgenden Details zusammen:

Artikel Nr.	Kategorie Hebebänder / Rundschnlingen	Typ	Nennttragfähigkeit / t	Rundschnlingen-Nutzlänge z.B. (0100=1 m/0300=3 m/0450=4,5 m/1000=10 m)
In diesem Fall	IMMER	TLX	010 = 1 t	Bitte geben Sie nach der Artikel-Nr. Ihre gewünschte Rundschnlingen-Nutzlänge an.
<b>04.02.TLX.0010.0400</b>	04.02.	<b>TLX.0010.</b>		z.B. <b>0400 = 4 Meter</b>

# Rundschlingen / und -haken

## DT Doppel- und TE Einfachmantel / CJ - GK 8



### Rundschlingen • Typ DT • mit Doppelmantel



Artikel Nr.	Typ	Farbe	Nenntragfähigkeit t	Schlauchbreite mm	Ø der Rundschlingen	Gewicht der Rundschlingen	
						Nutzlänge 0,5 m in kg	Gewicht 0,5 m mehr / kg
04.02.DT.0010	DT 010	violett	1	42	12	0,143	0,121
04.02.DT.0020	DT 020	grün	2	47	18	0,213	0,190
04.02.DT.0030	DT 030	gelb	3	58	20	0,314	0,284
04.02.DT.0040	DT 040	grau	4	66	22	0,392	0,360
04.02.DT.0050	DT 050	rot	5	72	28	0,478	0,441
04.02.DT.0060	DT 060	braun	6	77	30	0,586	0,546
04.02.DT.0080	DT 080	blau	8	82	32	0,737	0,696
04.02.DT.0100	DT 100	orange	10	94	35	0,907	0,860

### Rundschlingen • Typ TE • mit Einfachmantel



Artikel Nr.	Typ	Farbe	Nenntragfähigkeit t	Schlauchbreite mm	Ø der Rundschlingen	Gewicht der Rundschlingen	
						Nutzlänge 0,5 m in kg	Gewicht 0,5 m mehr / kg
04.02.TE.0010	TE 010	violett	1	47	12	0,118	0,103
04.02.TE.0020	TE 020	grün	2	48	18	0,185	0,170
04.02.TE.0030	TE 030	gelb	3	54	20	0,264	0,248
04.02.TE.0040	TE 040	grau	4	70	22	0,356	0,334
04.02.TE.0050	TE 050	rot	5	72	28	0,528	0,407
04.02.TE.0060	TE 060	braun	6	74	30	0,528	0,504
04.02.TE.0080	TE 080	blau	8	90	32	0,701	0,670
04.02.TE.0100	TE 100	orange	10	91	35	0,843	0,814

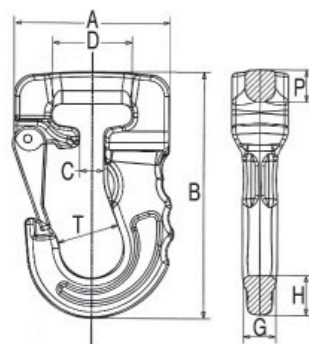
### Bestellhinweis

Gerne sind wir Ihnen bei Ihrer Bestellung behilflich - sprechen Sie uns bitte an!

Die Artikel-Nr. der **Rundschlingen Typ DT und TE** setzen sich aus nachfolgenden Details zusammen:

Artikel Nr.	Kategorie Hebebänder / Rundschlingen	Typ	Nenntragfähigkeit / t	Rundschlingen-Nutzlänge z.B. (0100=1 m/0300=3 m/0450=4,5 m/1000=10 m)
In diesem Fall	IMMER 04.02.	DT	0010 = 1 t	Bitte geben Sie nach der Artikel-Nr. Ihre gewünschte Rundschlingen-Nutzlänge an.
<b>04.02.DT.0010.0100</b>				z.B. <b>0100 = 1 Meter</b>
<b>04.02.DT.0010.0200</b>				z.B. <b>0200 = 2 Meter</b>
U.S.W.				

### Rundschlingen- und Bandschlingenhaken • Typ CJ • GK 8



Artikel Nr.	Typ	Farbe	Nenntragfähigkeit t	A mm	B mm	C mm	D mm	G mm	H mm	P mm	T mm	Gewicht Stk./kg
04.05.CJ.01	CJ 01	violett	1	78	123	12	41	17	20	16	31	0,7
04.05.CJ.02	CJ 02	grün	2	91	148	19	55	21	26	17	40	1,2
04.05.CJ.03	CJ 03	gelb	3	113	175	21	55	25	32	25	50	2,2
04.05.CJ.04	CJ 04	grau	4	133	223	40	70	36	40	36	59,5	4,5
04.05.CJ.05	CJ 05	rot	5	133	223	40	70	36	40	36	59,5	4,5
04.05.CJ.06	CJ 06	braun	6	133	223	40	70	36	40	36	59,5	4,5
04.05.CJ.08	CJ 08	blau	8	185	317	50	100	45	63	55	80	12,5
04.05.CJ.10	CJ 10	orange	10	185	317	50	100	45	63	55	80	12,5

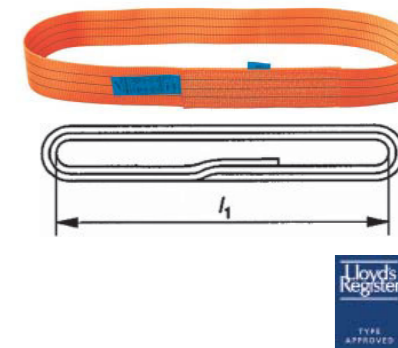


# Bandschlingen / und -haken

## MCED 2-lagig und MCEE 1-lagig / CJ - GK 8

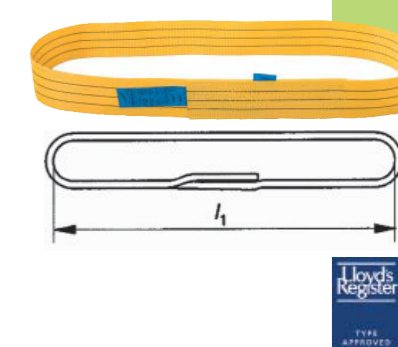
### Bandschlingen • Typ MCED • 2-lagig • nach DIN EN 1492-1

Artikel Nr.	Typ	Farbe	Nenntragfähigkeit t	Bandbreite mm	Stärke mm	Gewicht kg (L1)		Gewicht 0,5 m mehr / kg
						0,5 m	1 m	
04.03.MCED.030.0020	MCED 030	grün	2	30	7	0,22	0,41	0,19
04.03.MCED.060.0040	MCED 060	grau	4	60	6	0,39	0,73	0,34
04.03.MCED.090.0060	MCED 090	braun	6	90	7,5	0,62	1,16	0,54
04.03.MCED.120.0080	MCED 120	blau	8	120	8		1,57	0,72
04.03.MCED.150.0100	MCED 160	orange	10	150	7		2,02	0,93
04.03.MCED.180.0120	MCED 180	orange	12	180	7		2,69	1,19
04.03.MCED.240.0160	MCED 240	orange	16	240	8		3,37	1,48
04.03.MCED.300.0200	MCED 300	orange	20	300	7		4,50	1,96
04.03.MCED.300.0240	MCED 300	orange	24	300	8		5,58	2,35



### Bandschlingen • Typ MCEE • 1-lagig • nach DIN EN 1492-1

Artikel Nr.	Typ	Farbe	Nenntragfähigkeit t	Bandbreite mm	Stärke mm	Gewicht kg (L1)		Gewicht 0,5 m mehr / kg
						0,5 m	1 m	
04.03.MCEE.030.0010	MCEE 030	violett	1	30	3,5	0,12	0,21	0,19
04.03.MCEE.060.0020	MCEE 060	grün	2	60	3	0,21	0,38	0,17
04.03.MCEE.090.0030	MCEE 090	gelb	3	90	4	0,34	0,60	0,26
04.03.MCEE.120.0040	MCEE 120	grau	4	120	4		0,82	0,35
04.03.MCEE.150.0050	MCEE 150	rot	5	150	3,5		1,06	0,45
04.03.MCEE.180.0060	MCEE 180	braun	6	180	3,5		1,45	0,58
04.03.MCEE.240.0080	MCEE 240	blau	8	240	4		1,84	0,72
04.03.MCEE.300.0100	MCEE 300	orange	10	300	3,5		2,47	0,95
04.03.MCEE.300.0120	MCEE 300	orange	12	300	4		3,14	1,14



### Bestellhinweis

Gerne sind wir Ihnen bei Ihrer Bestellung behilflich - sprechen Sie uns bitte an!

Die Artikel-Nr. der **Bandschlingen Typ MCED und MCEE** setzen sich aus nachfolgenden Details zusammen:

Artikel Nr.	Kategorie Hebebänder / Bandschlingen	Typ	Bandbreite mm	Nenntragfähigkeit / t	Bandschlingen-Nutzlänge z.B. (0100=1 m/0300=3 m/0450=4,5 m/1000=10 m)
In diesem Fall	IMMER 04.03.	MCEE	030 = 30 mm	0010 = 1 t	Bitte geben Sie nach der Artikel-Nr. Ihre gewünschte Bandschlingen-Nutzlänge an.
<b>04.03.MCEE.030.0010.0100</b>					z.B. <b>0100 = 1 Meter</b>
<b>04.03.MCEE.030.0010.0200</b>					z.B. <b>0200 = 2 Meter</b>
U.S.W.					

### Rundschlingen- und Bandschlingenhaken • Typ CJ • GK 8

Artikel Nr.	Typ	Farbe	Nenntragfähigkeit t	A mm	B mm	C mm	D mm	G mm	H mm	P mm	T mm	Gewicht Stk./kg
04.05.CJ.01	CJ 01	violett	1	78	123	12	41	17	20	16	31	0,7
04.05.CJ.02	CJ 02	grün	2	91	148	19	55	21	26	17	40	1,2
04.05.CJ.03	CJ 03	gelb	3	113	175	21	55	25	32	25	50	2,2
04.05.CJ.04	CJ 04	grau	4	133	223	40	70	36	40	36	59,5	4,5
04.05.CJ.05	CJ 05	rot	5	133	223	40	70	36	40	36	59,5	4,5
04.05.CJ.06	CJ 06	braun	6	133	223	40	70	36	40	36	59,5	4,5
04.05.CJ.08	CJ 08	blau	8	185	317	50	100	45	63	55	80	12,5
04.05.CJ.10	CJ 10	orange	10	185	317	50	100	45	63	55	80	12,5

