

# Rundschlingengehänge

## Tragfähigkeitstabellen / Kombinationsmöglichkeiten



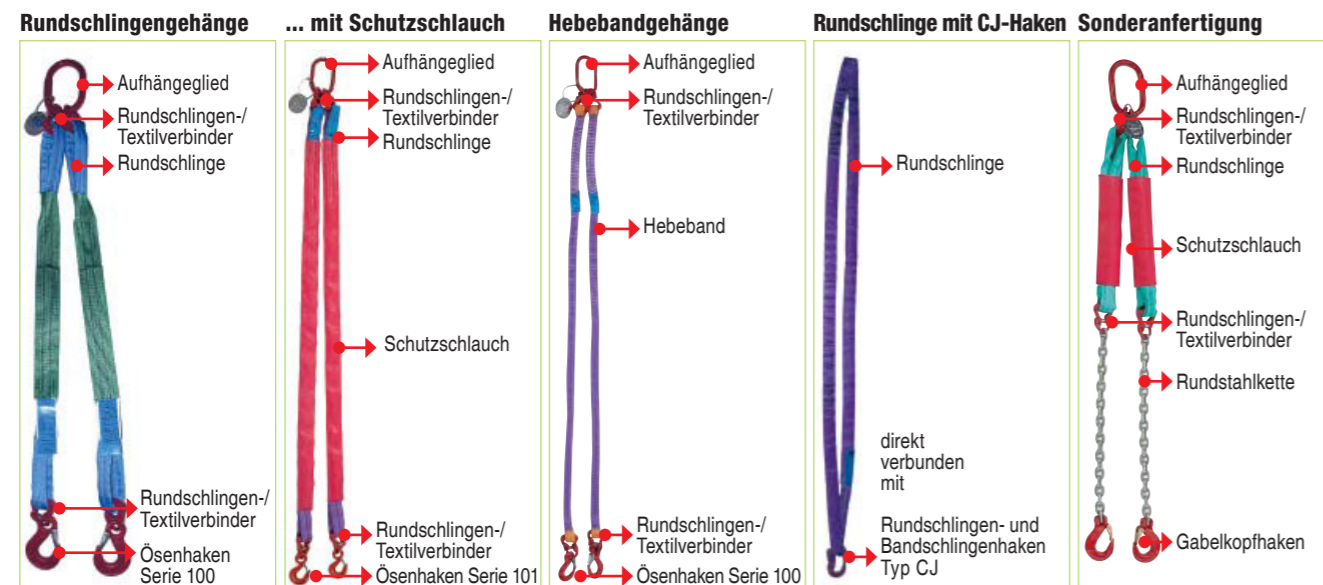
# Rundschlingengehänge

## Variationen Rundschlingengehänge

Tragfähigkeitstabelle für Rundschlingengehänge

Bezeichnung Typ	Tragfähigkeit - WLL t		Typ Rundschlinge t	Innenbreite des Standard-Aufhängeglieds (mm)		Serie 100	Serie 101	Serie 102
	$\beta = 90^\circ$	$\beta = 0 - 45^\circ$ / $\beta = 45 - 60^\circ$						
RG1	1		1	110 x 60	-	-	327	369
	2		2	110 x 60	-	328	339	369
	3		3	135 x 75	-	413	412	459
	4		4	160 x 90	-	506	500	562
	5		5	180 x 100	-	515	500	562
RG2	1,4	1	1	110 x 60	-	-	327	369
	2,8	2	2	135 x 75	-	353	364	369
	4,2	3	3	160 x 90	-	438	437	484
	5,6	4	4	180 x 100	-	526	520	582
	7	5	5	200 x 110	-	535	520	582
RG3	2,1	1,5	1	-	135 x 75	-	406	448
	4,2	3	2	-	160 x 90	448	459	489
	6,3	4,5	3	-	180 x 100	543	542	589
	8,4	6	4	-	200 x 110	661	655	717
	10,5	7,5	5	-	260 x 140	670	655	717
RG4	2,1	1,5	1	-	135 x 75	-	406	448
	4,2	3	2	-	160 x 90	448	459	489
	6,3	4,5	3	-	180 x 100	543	542	589
	8,4	6	4	-	200 x 110	661	655	717
	10,5	7,5	5	-	260 x 140	670	655	717

Kombinationsmöglichkeiten für Rundschlingen- und Bandgehänge und Sonderanfertigungen



Möglichkeiten / Variationen • Rundschlingengehänge

	1-Strang	2-Strang	3-Strang	4-Strang
Typ	RG1	RG2	RG3	RG4
Abbildungen				
Bezeichnung	Aufhängeglieder	Aufhängeglieder	3- und 4-Strang Aufhängeglieder	
Typ	UNITEX-Handelsware			
Aufhängeglied/er				
für	1- / 2- / 3- und 4-Strang			
Bezeichnung	Rundschlingen-/Textilverbinder			
Typ	Serie 191 - UNITEX-Handelsware			
Verbindungselemente oben				
für	1- / 2- / 3- und 4-Strang			
Bezeichnung Typ Rund-/Band-schlinge	ULLD Rundschlingen aus Dyneema®-Fasern	für eine Tragfähigkeit		von 2 bis 180 t
	ULEX Rundschlingen - Kern aus Dyneema®-Fasern	für eine Tragfähigkeit		von 12 bis 140 t
	EX Rundschlingen aus Polyester	für eine Tragfähigkeit		von 12 bis 120 t
	TLX Rundschlingen mit Techlon®-Schutzschlauch aus Polyester	für eine Tragfähigkeit		von 1 bis 10 t
	Rundschlingen / Typ DT / mit Doppelmantel	für eine Tragfähigkeit		von 1 bis 10 t
	Rundschlingen / Typ TE / mit Einfachmantel	für eine Tragfähigkeit		von 2 bis 180 t
Bandschlingen / Typ MCED / 2-lagig	für eine Tragfähigkeit		von 2 bis 24 t	
Bandschlingen / Typ MCEE / 1-lagig	für eine Tragfähigkeit		von 1 bis 12 t	
Rundschlingen-/Bandbreite				xxxx cm
Gesamt-Nutzlänge Rundschlingengehänge				xxxx m
für	1- / 2- / 3- und 4-Strang			
Bezeichnung	Rundschlingen-/Textilverbinder			
Typ	Serie 191 - UNITEX-Handelsware			
Verbindungselemente unten				
für	1- / 2- / 3- und 4-Strang aller Rundschlingengehänge			
Bezeichnung	Ösenhaken	Ösenhaken	Sicherheitslasthaken	
Typ	Serie 100 - UNITEX-Handelsware	Serie 101 - UNITEX-Handelsware	Serie 102 - UNITEX-Handelsware	
Endverbindungen Haken				

Die Bestellhinweise finden Sie auf der Seite 222. Andere Konstruktionen und Ausführungen sind auf Anfrage gerne erhältlich.

**Gerne sind wir Ihnen bei Ihrer Bestellung behilflich - sprechen Sie uns bitte an!**

# Rundschlingengehänge

## Bestellhinweise Rundschlingengehänge



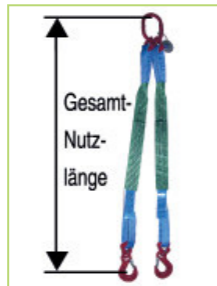
# Zubehör für Rundschlingengehänge

## Aufhänge- und Endglieder - GK 8

### Bestellhinweis für Rundschlingengehänge

Um Ihre Bestellung der Rundschlingengehänge richtig ausführen zu können, benötigen wir nachfolgende Informationen von Ihnen - Vielen Dank!

- Kurz-Bezeichnung Ihres Rundschlingengehanges  
RG1/1-Strang, RG2/2-Strang, RG3/3-Strang oder RG4/4-Strang  
(aus dieser geht hervor: ■ Anzahl der Stränge)
- Name der Rund- oder Bandschlinge\*
- Rundschlingen- oder Bandbreite (cm)
- Tragfähigkeit (t)
- Endverbindungen: Haken\*
- die Gesamt-Nutzlänge des Kettengehanges  
*Die dadurch benötigte Kettenlänge wird von UNITEX berechnet.*



**Gerne sind wir Ihnen bei Ihrer Bestellung behilflich - sprechen Sie uns bitte an!**  
Andere Konstruktionen und Ausführungen sind auf Anfrage gerne erhältlich.

\* Eine Übersicht mit den gängigen Variationen finden Sie auf der Seite 221.  
Detaillierte Informationen finden Sie in den nachfolgenden Seiten der Hersteller.

Die Artikel-Nr. der **Rundschlingengehänge** setzen sich aus nachfolgenden Details zusammen:

Artikel Nr.	Kategorie Rundschlingen/Hebebänder Fertigungsartikel	Typ	Interne Nr.	Tragfähigkeit t	Gesamt-Nutzlänge des Rundschlingengehanges z.B. (0100=1 m/0450=4,5 m/1000=10 m)
In diesem Fall	IMMER 04.01.	 RG2 2-Strang	xxx Diese benennen Sie uns bitte wie folgt	0020 = 2 t	Bitte geben Sie die benötigte Gesamt-Nutzlänge des Rundschlingengehanges an - Vielen Dank. 
<b>04.01.RG2.xxx.0020.0450</b>	<b>04.01.</b>	<b>RG2.xxx.0020</b>			z.B. <b>0450 = 4,5 Meter</b>

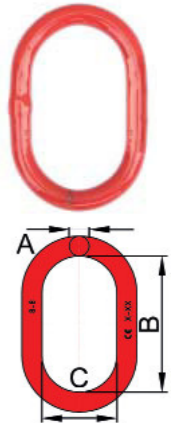


Bitte ausfüllen / benennen	Bezeichnung oder Typ / Nr.				Tragfähigkeit	Total-Gesamtlänge
Typ Stränge	1-Strang RG1	2-Strang RG2	3-Strang RG3	4-Strang RG4		
<input type="checkbox"/>	<input type="checkbox"/>	<input type="checkbox"/>	<input type="checkbox"/>	<input type="checkbox"/>		
Rundschlinge oder Bandschlinge	<input type="checkbox"/> ULLD Rundschlingen aus Dyneema®-Fasern <input type="checkbox"/> ULEX Rundschlingen - Kern aus Dyneema®-Fasern <input type="checkbox"/> EX Rundschlingen aus Polyester <input type="checkbox"/> TLX Rundschlingen mit Techlon®-Schutzschlauch aus Polyester <input type="checkbox"/> Rundschlingen / Typ DT / mit Doppelmantel <input type="checkbox"/> Rundschlingen / Typ TE / mit Einfachmantel <input type="checkbox"/> Bandschlingen / Typ MCED / 2-lagig <input type="checkbox"/> Bandschlingen / Typ MCEE / 1-lagig				von 2 bis 180 t von 12 bis 140 t von 12 bis 120 t von 1 bis 120 t von 1 bis 10 t von 1 bis 10 t von 2 bis 24 t	Die benötigte Bandlänge wird von Unitex berechnet und resultiert aus der Gesamt-Nutzlänge des Rundschlingengehanges.
Rundschlingen-/Bandbreite (cm)						
Tragfähigkeit (t)						
Endverbindung/en Haken	<input type="checkbox"/> Ösenhaken Serie 100 <input type="checkbox"/> Ösenhaken Serie 101 <input type="checkbox"/> Ösenhaken Serie 102					

**Gerne sind wir Ihnen bei Ihrer Bestellung behilflich - sprechen Sie uns bitte an!**  
Andere Konstruktionen und Ausführungen sind auf Anfrage gerne erhältlich.

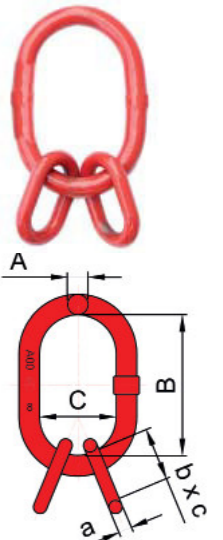
### Aufhängeglieder • 1- und 2-Strang • gemäß EN 1677-4 (ehemals DIN 5688-8)

Artikel Nr.	Nenngröße		Type	Tragfähigkeit - t	A mm	B mm	C mm	Gewicht Stk./kg
	1-Strang	2-Strang						
02.06.0208.120.6	6/7	6	A13	1,6	13	110	60	0,34
02.06.0208.120.7	8	7	A16	2,12	16	110	60	0,53
02.06.0208.120.8	10	8	A18	3,15	18	135	75	0,8
02.06.0208.120.10	13	10	A22	5,3	22	160	90	1,5
02.06.0208.120.13	16	13	A26	8	26	180	100	2,3
02.06.0208.120.16	18	16	A32	11,2	32	200	110	3,9
02.06.0208.120.18	20/22/23	18	A36	16	36	260	140	6,35
02.06.0208.120.20		20	A40	18	40	300	160	9
02.06.0208.120.23	26/28	22/23	A45	25	45	340	180	12,8
02.06.0208.120.28	32	26/28	A51	35,5	51	350	190	17,2
02.06.0208.120.32	36	32	A57	45	57	400	200	24,2



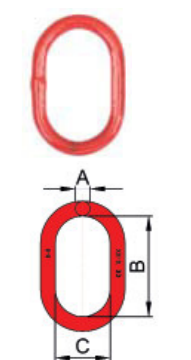
### Aufhängeglieder • 3- und 4-Strang • gemäß EN 1677-4 (ehemals DIN 5688-8)

Artikel Nr.	Nenngröße 3- und 4-Strang	Aufbau	Type	Tragfähigkeit - t	A mm	B mm	C mm	a mm	b mm	c mm	Gewicht Stk./kg
02.06.0208.121.7	7	A18+2xB13	AK18	3,15	18	135	75	13	54	25	1,16
02.06.0208.121.8	8	A22+2xB13	AK22	4,25	22	160	90	16	70	34	2,22
02.06.0208.121.10	10	A26+2xB18	AK26	6,7	26	180	100	18	85	40	3,36
02.06.0208.121.13	13	A32+2xB22	AK32	11,2	32	200	110	22	115	50	6,02
02.06.0208.121.16	16	A36+2xB26	AK36	17	36	260	140	26	140	65	9,92
02.06.0208.121.18	18	A45+2xB32	AK45	21,2	45	340	180	32	150	70	18,9
02.06.0208.121.20	20	A51+2xB32	AK51	26,5	51	350	190	32	150	70	23,3
02.06.0208.121.23	22/23	A51+2xB36	AK51	35,5	51	350	190	36	170	75	25,8
02.06.0208.121.26	26	A57+2xB40	AK57	45	57	400	200	40	170	80	35,2



### Endglieder

Artikel Nr.	Nenngröße	Tragfähigkeit - t	A mm	B mm	C mm	Gewicht Stk./kg
02.06.1208.122.6	6	1,12	13	54	25	0,2
02.06.1208.122.7	7	1,5	16	70	34	0,4
02.06.1208.122.8	8	2	16	70	34	0,4
02.06.1208.122.10	10	3,15	18	85	40	0,5
02.06.1208.122.13	13	5,3	22	115	50	1,1
02.06.1208.122.16	16	8	26	140	65	1,8
02.06.1208.122.20	18/20	12,5	32	150	70	2,9

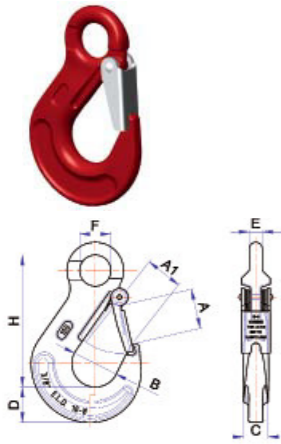


# Zubehör für Rundschlingengehänge

## Ösenhaken - GK 8

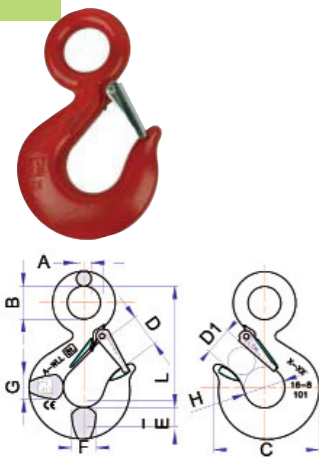


### Ösenhaken mit stabiler Schmiedefalle • Serie 100 • gemäß EN 1677-2



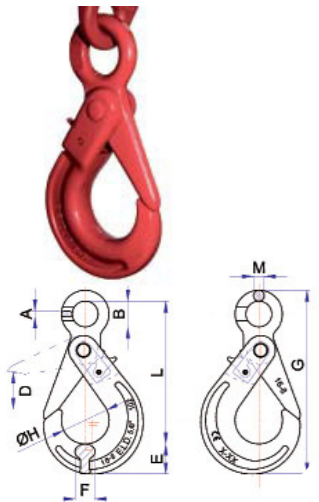
Artikel Nr.	Nenngröße	Tragfähigkeit - t	A mm	A1 mm	B mm	C mm	D mm	E mm	F mm	H mm	Gewicht Stk./kg
02.03.0108.S100.8	7/8-8	2	29	27	36	17	30	12	24	94	0,6
02.03.0108.S100.10	10-8	3,15	40	37	45	24	35	16	32	122	0,95
02.03.0108.S100.13	13-8	5,3	48	45	54	30	43	18	38	152	2
02.03.0108.S100.16	16-8	8	56	53	70	35	50	24	50	202	4,3
02.03.0108.S100.20	20-8	12,5	65	62	88	42	64	27	60	240	7,9

### Ösenhaken mit Sicherungsklappe • Serie 101 • gemäß EN 1677-2



Artikel Nr.	Nenngröße	Tragfähigkeit - t	A mm	B mm	C mm	D mm	D1 mm	E mm	F mm	G mm	H mm	L mm	M mm	Gewicht Stk./kg
02.03.0108.S101.6	6-8	1,25	9,5	19	77	23	20	21	15	15	31	82		0,33
02.03.0108.S101.7	7-8	1,6	11	25	82	26	22	23	18	18	34	93		0,46
02.03.0108.S101.8	8-8	2,5	13	27	94	27	23	23	23	23	38	105		0,75
02.03.0108.S101.10	10-8	3,2	15	32	106	31	27	31	23	24	42	121		1,05
02.03.0108.S101.13	13-8	5,4	18	38	132	40	35	37	29	30	50	146		1,86
02.03.0108.S101.16	16-8	8	23	51	165	51	43	49	37	37	62	187		3,95
02.03.0108.S101.19	19-8	11,5	29	64	198	58	53	60	43	46	75	230		7,2
02.03.0108.S101.22	22-8	16	33	70	222	66	58	67	52	57	84	255		10,2
02.03.0108.S101.26	26-8	22	39	90	283	87	78	80	64	65	110	320		20,3

### Sicherheitslasthaken mit Öse • Serie 102 • gemäß EN 1677-3



Artikel Nr.	Nenngröße	Tragfähigkeit - t	A mm	B mm	D mm	E mm	F mm	G mm	øH mm	L mm	M mm	Gewicht Stk./kg
02.03.2408.S102.6	6-8	1,12	6	22	28	20	14	139	35	107	11	0,53
02.03.2408.S102.8	7/8-8	2	8	25	33	25	20	172	45	135	12	0,86
02.03.2408.S102.10	10-8	3,15	10	32	44	35	27	218	58	168	14	1,6
02.03.2408.S102.13	13-8	5,3	13	40	54,5	40	31	267	71	208	18	3,04
02.03.2408.S102.16	16-8	8	16,5	50	67	52	40	330	84	254	22	5,90

### Weitere Haken für Sonderanfertigungen von Rundschlingengehänge

Diese Produkte finden Sie in unserer Kategorie Ketten auf den Seiten 62 bis 163.

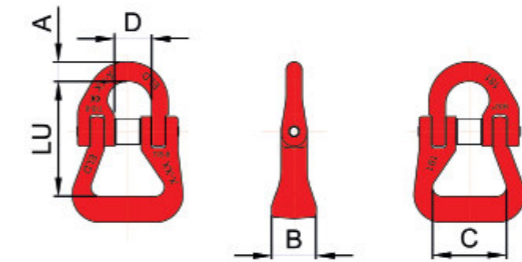


# Zubehör für Rundschlingengehänge

## Textilverbinder / Rundschlingenhaken - GK 8

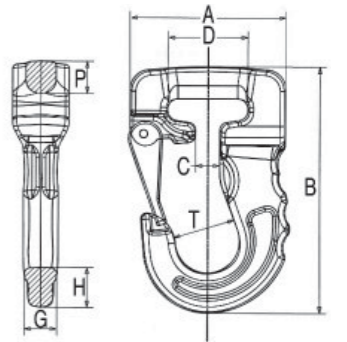
### Rundschlingen-/Textilverbinder • Serie 191 • gemäß EN 1677-1

Artikel Nr.	Nenngröße	Tragfähigkeit - t	A mm	B mm	C mm	D mm	LU mm	Gewicht Stk./kg
04.05.S191.8	7/8-8	2	10,5	24	40	20	62	0,32
04.05.S191.10	10-8	3,15	12	28	50	25	78	0,6
04.05.S191.13	13-8	5,3	17	33	60	30	97	1,1
04.05.S191.16	16-8	8	21	42	75	36	118	2,1



### Rundschlingen- und Bandschlingenhaken • Typ CJ • GK 8

Artikel Nr.	Typ	Farbe	Nenntragfähigkeit t	A mm	B mm	C mm	D mm	G mm	H mm	P mm	T mm	Gewicht Stk./kg
04.05.CJ.01	CJ 01	violett	1	78	123	12	41	17	20	16	31	0,7
04.05.CJ.02	CJ 02	grün	2	91	148	19	55	21	26	17	40	1,2
04.05.CJ.03	CJ 03	gelb	3	113	175	21	55	25	32	25	50	2,2
04.05.CJ.04	CJ 04	grau	4	133	223	40	70	36	40	36	59,5	4,5
04.05.CJ.05	CJ 05	rot	5	133	223	40	70	36	40	36	59,5	4,5
04.05.CJ.06	CJ 06	braun	6	133	223	40	70	36	40	36	59,5	4,5
04.05.CJ.08	CJ 08	blau	8	185	317	50	100	45	63	55	80	12,5
04.05.CJ.10	CJ 10	orange	10	185	317	50	100	45	63	55	80	12,5



Rundschlingenhaken sind in der jeweiligen Farbe der Rundschlingen lackiert. Sie können jedoch auch als Bandschlingenhaken und für Hebebänder verwendet werden.