

Hebebänder

TDQ - 4-lagige Hebebänder



Hebebänder • Typ TDQ • 4-lagig

TDQ-Hebebänder werden in einer 4-lagigen Version hergestellt und sind in 3 Ausführungen lieferbar. Diese Ausführungen sind: mit beidseitig verstärkten Schlaufen, mit D-Bügeln oder mit D- und DS-Bügeln. Andere Ausführungen auf Anfrage.

Die Anwendung

Die 4-lagigen TDQ-Hebebänder finden dort Anwendung, wo es bei hohen Tragfähigkeiten auf eine geringe Anschlagbreite ankommt. TDQ-Hebebänder liefern wir standardmäßig in Tragfähigkeiten bis 40 t (einfach direkt). Höhere Tragfähigkeiten auf Anfrage.

Dichte (g/cm ³)	:	1,38	
Dehnung bei WLL (%)	:	3 - 4	
Temperatur	:	-40°C - +100°C	
Feuchtigkeitsaufnahme (%)	:	< 0,5	
* Resistenz gegen Säuren	:	gut	- * Bitte immer den Hersteller kontaktieren!
* Resistent gegen Laugen	:	schlecht	- * Bitte immer den Hersteller kontaktieren!

Normen:

- TDQ Hebebänder erfüllen die Maschinen-Richtlinien 2006/42/EG.
- TDQ Hebebänder besitzen die CE-kennzeichnung gemäß den Europäischen Maschinen-Richtlinien.
- TDQ Hebebänder erfüllen die EN 1492-1 (Europa), BS 3481/Teil 2-1983, Sicherheitsfaktor 6:1 (Naher Osten, Asien), AS 4497.1-1997 (Australien), OSHA/ASME B30.9 (USA).

Tragfähigkeiten von Hebebändern • Typ TDQ • 4-lagig

	Typ TDQ						
	150	180	240	300	TDQH 300	500	600
Tragfähigkeit	10 t	12 t	15 t	20 t	25 t	30 t	40 t
Schlaufenbreite	80 mm	95 mm	125 mm	160 mm	160 mm	260 mm	310 mm
Schlaufenlänge	650 mm	700 mm	850 mm	1100 mm	1200 mm	1500 mm	1500 mm
Bandbreite	150 mm	180 mm	240 mm	300 mm	300 mm	500 mm	600 mm
NL in mtr	kg						
4	7,7	10,1	12,4	16,3	19,6	26,5	41,0
5	9,6	12,5	15,4	20,3	24,3	32,9	50,8
6	11,4	14,9	18,3	24,2	29,0	39,2	60,6
7	13,3	17,3	21,3	28,1	33,7	45,6	70,4
8	15,1	19,7	24,3	32,0	38,4	52,0	80,2
9	17,0	22,1	27,2	35,9	43,1	58,4	90,1
10	18,8	24,5	30,2	39,8	47,8	64,7	99,9
11	20,7	26,9	33,2	43,7	52,5	71,1	109,7
12	22,5	29,3	36,1	47,6	57,2	77,5	119,5
Mehrgewicht pro m NL	1,9	2,4	3,0	3,9	4,7	6,4	9,8

Andere Längen erhalten Sie gerne auf Anfrage.

Hebebänder und Bügel

TDQDD und TDQDDS - 4-lagige Hebebänder



Tragfähigkeiten von Hebebändern • 4-lagig • Typ TDQDD mit D-Bügel • Typ TDQDDS mit D/DS-Bügel

Andere Längen erhalten Sie gerne auf Anfrage.

	Typ TDQDD mit D-Bügel					Typ TDQDDS mit D/DS-Bügel				
	150	180	240	300	TDQHDD 300	150	180	240	300	TDQHDDS 300
Tragfähigkeit	10 t	12 t	15 t	20 t	25 t	10 t	12 t	15 t	20 t	25 t
Bandbreite	150 mm	180 mm	240 mm	300 mm	300 mm	150 mm	180 mm	240 mm	300 mm	300 mm
Gewicht D-Bügel	12,6	15,6	28,8	47,8	47,8	19,3	30	41,6	71,4	71,4
NL in mtr	kg									
4	20,3	25,7	41,2	64,1	67,4	27,0	33,4	54,0	87,7	91,0
5	22,2	28,1	44,2	68,1	72,1	28,9	35,8	57,0	91,7	95,7
6	24,0	30,5	47,1	72,0	76,8	30,7	38,2	59,9	95,6	100,4
7	25,9	32,9	50,1	75,9	81,5	32,6	40,6	62,9	99,5	105,1
8	27,7	35,3	53,1	79,8	86,2	34,4	43,0	65,9	103,4	109,8
9	29,6	37,7	56,0	83,7	90,9	36,3	45,4	68,8	107,3	114,5
10	31,4	40,1	59,0	87,6	95,6	38,1	47,8	71,8	111,2	119,2
11	33,3	42,5	62,0	91,5	100,3	40,0	50,2	74,8	115,1	123,9
12	35,1	44,9	64,9	95,4	105,0	41,8	52,6	77,7	119,0	128,6
Mehrgewicht pro m NL	1,9	2,4	3,0	3,9	4,7	1,9	2,4	3,0	3,9	4,7



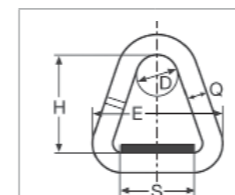
Bestellhinweis

Bitte geben Sie bei Ihrer Bestellung die Artikel Nr. wie folgt an:

IMMER 04.02	Name des Hebebands	Bandbreite	Tragfähigkeit	Hebeband-Nutzlänge (0100 = 1 Meter / 1000 = 10 Meter)
z.B. 04.02.	TDQDD.	180.	0012.	0800
04.02.TDQDD.180.0012.0800 - für das Hebeband TDQDD mit D-Bügel 180 mit 180 mm Bandbreite, einer Tragfähigkeit von 12 t. und mit 8 Meter Länge				

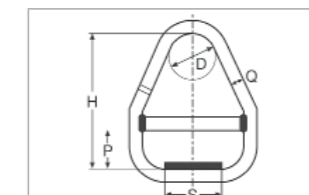
	Typ TDQDD mit D-Bügel					Typ TDQDDS mit D/DS-Bügel				
	150	180	240	300	TDQHDD 300	150	180	240	300	TDQHDDS 300
Tragfähigkeit	10 t	12 t	15 t	20 t	25 t	10 t	12 t	15 t	20 t	25 t
Bandbreite	150 mm	180 mm	240 mm	300 mm	300 mm	150 mm	180 mm	240 mm	300 mm	300 mm
8 Meter	27,7 kg	35,3 kg	53,1 kg	79,8 kg	86,2 kg	34,4 kg	43,0 kg	65,9 kg	103,4 kg	109,8 kg

Bügel • Typ D-DTR • für Hebebänder TDQDD



Artikel Nr.	Typ	Tragfähigkeit t	S mm	Q mm	D mm	H mm	E mm	Gewicht ca. Stk./kg
04.05.DDTR.10	D-DTR / 10	10	180	35	100	200	320	6,3
04.05.DDTR.15	D-DTR / 15	15	300	45	150	250	440	14,4
04.05.DDTR.20	D-DTR / 20	20	300	50	180	300	460	19
04.05.DDTR.25	D-DTR / 25	25	300	55	180	300	492	23,9
04.05.DDTR.30	D-DTR / 30	30	300	55	180	300	492	23,9

Bügel • Typ D/DS-DSTR • für Hebebänder TDQDDS



Artikel Nr.	Typ	Tragfähigkeit t	S mm	Q mm	D mm	H mm	E mm	Gewicht ca. Stk./kg
04.05.DDSDSTR.10	D/DS-DSTR / 10	10	180	35	100	340	100	13
04.05.DDSDSTR.15	D/DS-DSTR / 15	15	250	45	150	466	120	27,2
04.05.DDSDSTR.20	D/DS-DSTR / 20	20	300	50	180	540	150	36
04.05.DDSDSTR.25	D/DS-DSTR / 25	25	300	55	180	540	150	47,5
04.05.DDSDSTR.30	D/DS-DSTR / 30	30	300	55	180	540	150	47,5

Hebebänder mit Schlaufe

TDQ - 4-lagige und MC - 2-lagige Hebebänder



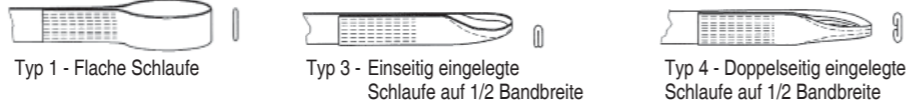
Bügelbänder und Bügel

MCDD und MCDDS - 2-lagige Bügelbänder

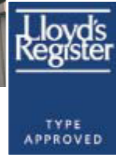


Hebebänder mit Schlaufe • Typ TDQ • 4-lagig • nach DIN EN 1492-1

Artikel Nr.	Typ	Farbe	Nenntragfähigkeit t	Bandbreite mm	min. L1 m	Standard Schlaufenart	Schlaufenlänge ca. mm		Schlaufenbreite ca. mm
							ca. mm	ca. mm	
04.04.TDQ.030.0020.0100	TDQ 030	grün	2	30	1,00	Typ 1	350	30	30
04.04.TDQ.060.0040.0130	TDQ 060	grau	4	60	1,30	Typ 3	400	50	50
04.04.TDQ.090.0060.0160	TDQ 090	braun	6	90	1,60	Typ 3	500	60	60
04.04.TDQ.120.0080.0200	TDQ 120	blau	8	120	2,00	Typ 3	600	70	70
04.04.TDQ.150.0100.0220	TDQ 150	orange	10	150	2,20	Typ 4	700	85	85
04.04.TDQ.180.0120.0250	TDQ 180	orange	12	180	2,50	Typ 4	800	100	100



Vollverstärkte Kranschlaufen sind auf Anfrage erhältlich.

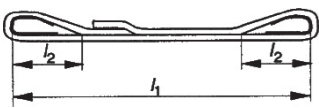


Bestellhinweis Gerne sind wir Ihnen bei Ihrer Bestellung behilflich - sprechen Sie uns bitte an!

Die Artikel-Nr. der Hebebänder mit Schlaufe Typ TDQ setzen sich aus nachfolgenden Details zusammen:

Artikel Nr.	Kategorie Hebebänder / Hebebänder	Typ	Bandbreite mm	Nenntragfähigkeit / t	Hebebandlänge Mindest-Nutzlänge (L1) z.B. (0100=1 m/0130=1,3 m/0160=1,6 m bis 0250=2,5 m)
In diesem Fall	IMMER	TDQ	030 = 30 mm	0020 = 2 t	Die Mindest-Nutzlängen (L1) sind in den Artikel-Nummern bereits angegeben.
04.04.TDQ.030.0020.0100	04.04.	04.04.TDQ.030.0020.			0100 = 1 Meter (angegebene Mindest-Nutzlänge)
04.04.TDQ.030.0020.0400					Bitte ändern Sie nur die Nutzlänge (rote Angabe) wenn diese von der angegebenen Mindest-Nutzlänge abweicht - Vielen Dank!

Hebebänder mit Schlaufe • Typ MC • 2-lagig • nach DIN EN 1492-1



Vollverstärkte Kranschlaufen sind auf Anfrage erhältlich.

Artikel Nr.	Typ	Farbe	Nenntragfähigkeit t	Bandbreite mm	Stärke mm	Schlaufenlänge Nutzlänge mm (L2)			Standard Schlaufenart	Gewicht kg L(1)			Gewicht 1 Meter mehr kg
						1 m	2 m	3 m		1 m	2 m	3 m	
04.04.MC.030.0010	MC 030	violett	1	30	7	250	400		Typ 1	0,25	0,45	0,65	0,20
04.04.MC.060.0020	MC 060	grün	2	60	6	250	400		Typ 3	0,44	0,79	1,14	0,35
04.04.MC.090.0030	MC 090	gelb	3	90	7,5	250	400		Typ 3	0,71	1,25	1,80	0,55
04.04.MC.120.0040	MC 120	grau	4	120	8		450		Typ 4		1,67	2,40	0,73
04.04.MC.150.0050	MC 150	rot	5	150	7		550		Typ 4		2,12	3,06	0,94
04.04.MC.180.0060	MC 180	braun	6	180	7		600		Typ 4		2,95	4,14	1,20
04.04.MC.240.0080	MC 240	blau	8	240	8		750		Typ 4			5,25	1,50
04.04.MC.300.0100	MC 300	orange	10	300	7		1000		Typ 4			6,85	1,97
04.04.TD.300.0120	TD 300	orange	12	300	8		1000		Typ 4			8,35	2,36



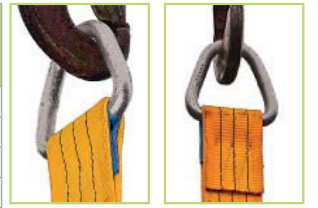
Bestellhinweis Gerne sind wir Ihnen bei Ihrer Bestellung behilflich - sprechen Sie uns bitte an!

Die Artikel-Nr. der Hebebänder mit Schlaufe Typ MC setzen sich aus nachfolgenden Details zusammen:

Artikel Nr.	Kategorie Hebebänder / Hebebänder	Typ	Bandbreite mm	Nenntragfähigkeit / t	Hebeband-Nutzlänge z.B. (0100=1 m/0300=3 m/0450=4,5 m/1000=10 m)
In diesem Fall	IMMER	MC	030 = 30 mm	0010 = 1 t	Bitte geben Sie nach der Artikel-Nr. Ihre gewünschte Hebeband-Nutzlänge an.
04.04.MC.030.0010.0100	04.04.	MC.030.0010.			0100 = 1 Meter

Bügelbänder • Typ MCDD • 2-lagig • mit 2 Bügel

Artikel Nr.	Typ	Farbe	Nenntragfähigkeit t	Bandbreite mm	Stärke mm	Gewicht kg (L1)			Gewicht 1 Meter mehr kg
						1 m	2 m	3 m	
04.04.MCDD.030.0010	MCDD 030	violett	1	30	7	0,62	0,82	1,02	0,20
04.04.MCDD.060.0020	MCDD 060	grün	2	60	6	1,39	1,74	2,09	0,35
04.04.MCDD.090.0030	MCDD 090	gelb	3	90	7,5	2,78	3,33	3,88	0,55
04.04.MCDD.120.0040	MCDD 120	grau	4	120	8		4,68	5,41	0,73
04.04.MCDD.150.0050	MCDD 150	rot	5	150	7		6,19	7,13	0,94
04.04.MCDD.180.0060	MCDD 180	braun	6	180	7		8,51	9,71	1,20
04.04.MCDD.240.0080	MCDD 240	blau	8	240	8			16,24	1,50
04.04.MCDD.300.0100	MCDD 300	orange	10	300	7			21,68	1,97



Bügelbänder • Typ MCDDS • 2-lagig • mit Durchsteckkombination

Artikel Nr.	Typ	Farbe	Nenntragfähigkeit t	Bandbreite mm	Stärke mm	Gewicht kg (L1)			Gewicht 1 Meter mehr kg
						1 m	2 m	3 m	
04.04.MCDDS.030.0010	MCDDS 030	violett	1	30	7	0,82	1,02	1,22	0,20
04.04.MCDDS.060.0020	MCDDS 060	grün	2	60	6	1,86	2,21	2,56	0,35
04.04.MCDDS.090.0030	MCDDS 090	gelb	3	90	7,5	3,63	4,21	4,76	0,55
04.04.MCDDS.120.0040	MCDDS 120	grau	4	120	8		6,11	6,84	0,73
04.04.MCDDS.150.0050	MCDDS 150	rot	5	150	7		8,90	9,84	0,94
04.04.MCDDS.180.0060	MCDDS 180	braun	6	180	7		10,79	11,99	1,20
04.04.MCDDS.240.0080	MCDDS 240	blau	8	240	8			20,45	1,50
04.04.MCDDS.300.0100	MCDDS 300	orange	10	300	7			27,31	1,97

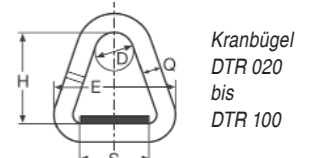
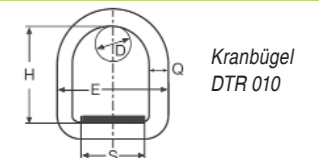


Bestellhinweis Gerne sind wir Ihnen bei Ihrer Bestellung behilflich - sprechen Sie uns bitte an!

Bestellhinweise siehe bitte Hebebänder mit Schlaufe Typ MC - linke Seite.

Kranbügel • Typ DTR • für Bügelbänder MCDD und MCDDS

Artikel Nr.	Typ	Tragfähigkeit t	Breite mm	Q mm	S mm	H mm	E mm	Gewicht ca./kg
04.05.DTR.010	DTR 010	1	30	12	45	60	70	0,2
04.05.DTR.020	DTR 020	2	60	16	30	80	100	0,5
04.05.DTR.030	DTR 030	3	90-100	20	60	120	146	1,1
04.05.DTR.040	DTR 040	4	120	23	60	130	179	1,6
04.05.DTR.050	DTR 050	5	150	26	90	180	222	2,2
04.05.DTR.060	DTR 060	6	180	28	90	180	262	3
04.05.DTR.080	DTR 080	8	240	32	100	200	344	5,8
04.05.DTR.100	DTR 100	10	300	35	100	250	400	7,9



Durchsteckbügel • Typ DSTR • für Bügelbänder MCDD und MCDDS

Artikel Nr.	Typ	Tragfähigkeit t	Breite mm	Q mm	S mm	H mm	P mm	Gewicht ca./kg
04.05.DSTR.010	DSTR 010	1	30	12	50	100	25	0,4
04.05.DSTR.020	DSTR 020	2	60	16	40	146	40	1,0
04.05.DSTR.030	DSTR 030	3	90-100	20	70	205	55	2,0
04.05.DSTR.040	DSTR 040	4	120	23	80	218	55	3,1
04.05.DSTR.050	DSTR 050	5	150	26	90	300	80	5,0
04.05.DSTR.060	DSTR 060	6	180	28	90	284	80	5,4
04.05.DSTR.080	DSTR 080	8	240	32	120	332	90	10,2
04.05.DSTR.100	DSTR 100	10	300	35	120	385	100	13,8

